

Willkommen zu ActiveSMART



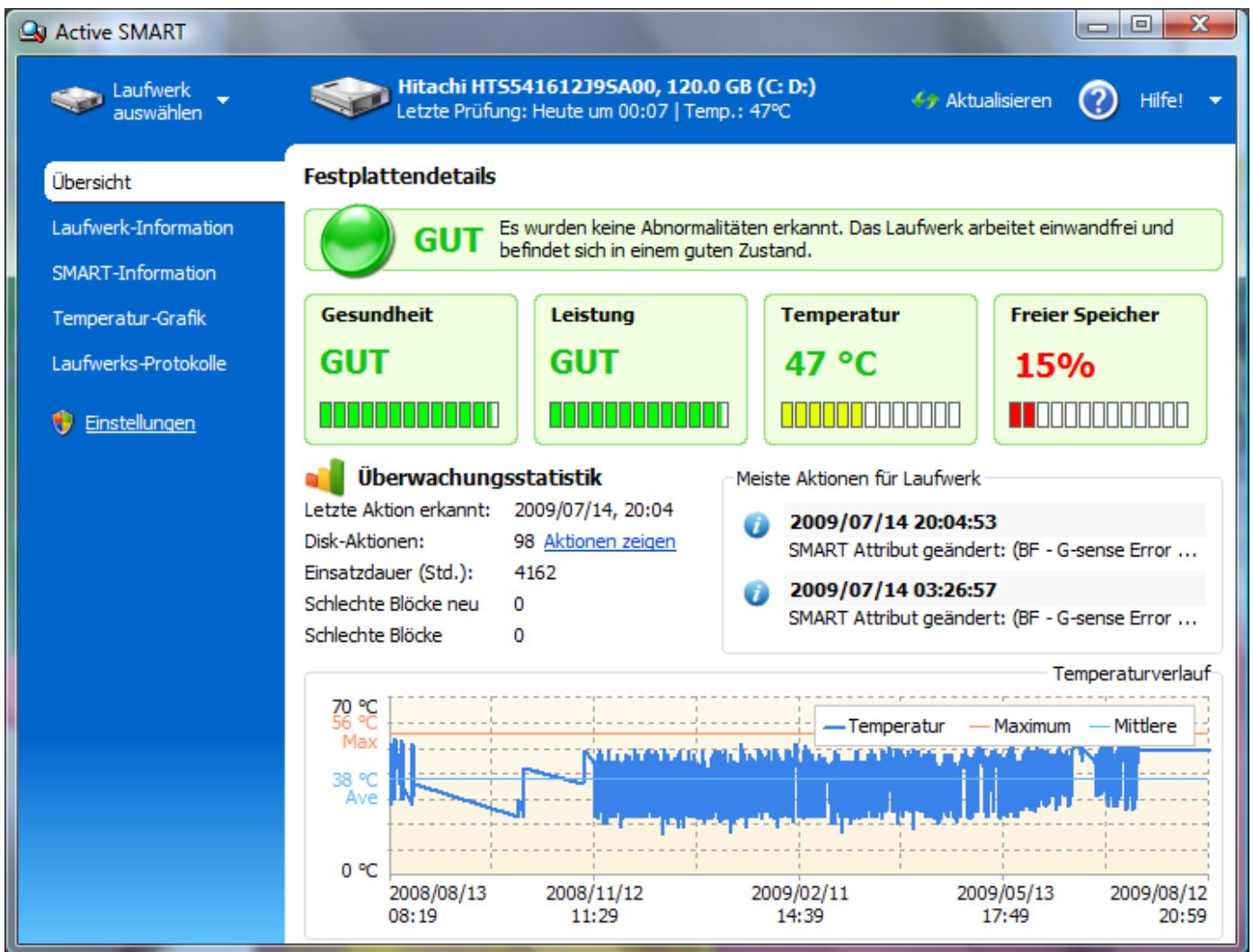
ActiveSMART ist ein Festplatten-Diagnosetool zur Überwachung des Laufwerksstatus. Es wird die SMART Technologie eingesetzt, die Leistung, Temperatur, Dateibelegung und weitere Parameter erfasst.

Nach der ActiveSMART Installation wird in der Taskleiste (neben der Uhr) das Programm-Symbol angezeigt. Ab diesem Zeitpunkt werden alle Laufwerke kontinuierlich auf Probleme untersucht. Über einen Rechts-Klick auf das Taskleistensymbol (Active SMART öffnen) können Sie jeder Zeit die Programmoberfläche einsehen.

Informationen zur SMART Technologie

S.M.A.R.T. (Self-Monitoring, Analysis and Reporting Technology) besteht aus einer Reihe von Sensoren, die sich im Inneren eines Laufwerks befinden und über den aktuellen Zustand in Form eines "Attributes" berichten. Jedes S.M.A.R.T. Attribut ist ein Teil aller Daten, die über den aktuellen Zustand der Festplatten informieren (z. B. Lese- oder Schreib-Fehler, Leistung, Temperatur usw.). Attributwerte liegen zwischen 0 und 253, Grenzwerte sowie die Daten für kritische Zustände werden durch den Hersteller des Laufwerks festgelegt. ActiveSMART überwacht alle diese Parameter und zeigt diese direkt dem Benutzer in der Anwenderoberfläche der Software an.

ActiveSMART Übersicht



Dies ist ein Schnelleinstieg für ActiveSMART. Weitere Details finden Sie in der Dokumentation, welche Sie nach der Installation der Software finden oder besuchen Sie unsere Internetseite unter <http://www.loadstreet.de>

Bei Fragen senden Sie uns eine E-Mail an support@loadstreet.de